

会員募集



あなたも
シルバー人材センターの会員
になりませんか?

伊東市シルバー人材センターは、「センターの事業・理念・性格」を理解し、賛同する、伊東市内にお住いの60歳以上のかたでしたら、どなたでもご入会できます。

入会をご希望の方は、必ず入会説明会にご出席のうえ、手続きをして下さい。

(※ただし、就業を希望しない、互助会活動のみに参加希望の方は、入会説明会への参加不要です。)

◆◆入会説明会のご案内◆◆

日時：毎月第3火曜日 13時30分～

※時間厳守、途中入室できません

場所：人材センター3階会議室

持ち物：①銀行口座

三島信用金庫/JAふじ伊豆/ゆうちょ

②自宅以外の緊急連絡先

③年会費 2,500円(4月～6月)

※7月以降は月割りになります
(250円×年度内残月数)

④写真2枚(3×2.5cm)

※3ヵ月以内に撮影したもの
※裏面に名前・撮影日を記入

お仕事のご依頼



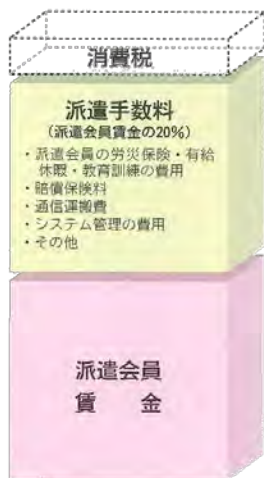
どんな仕事を
請けてもらえるの?

◆パンフレットに明記されているお仕事以外にも、いろいろお請けしています。伊東市は地域柄、旅館・ホテル・保養所などの「客室清掃」「共用部分の清掃」「洗い場」「調理補助」などのご依頼が多いです。詳しくは、お電話でご相談ください。

◆委任・請負のほかに、派遣事業も行っています。

派遣とは、シルバー人材センターの会員を派遣先企業の指揮命令を受けて仕事に従事させることです。請負とは、労働の結果として作業の完成を目的とするものです。請負契約に基づきシルバー人材センターが直接指揮して仕事の完成に当たります。

派遣料金



受託料金(請負・委任)



公益社団法人 伊東市シルバー人材センター

〒414-0002

静岡県伊東市湯川4-1-18

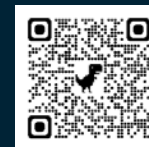
☎0557-36-4110

E-mail : ito@sjc.ne.jp

<https://itosjc.securesite.jp>

ホームページもご覧ください

シルバー人材センター
マスコットキャラクター



QRコード



伊東駅 熱海 → 下田 ←

衣類のリフォームショップ
ゆめ工房 (右側 →)
〒414-0028 銀座元町5-5
☎0557-37-7043
洋服のお直し、仕立て等承ります



※ゆめ工房・ゆめ市場は駐車場がありません

手芸品&リサイクルショップ
ゆめ市場 (左側 ←)
〒414-0028 銀座元町5-5
☎090-7316-8725
会員の手芸品やリサイクル品
野菜も販売しています



公益社団法人
伊東市シルバー人材センター
〒414-0002 湯川4-1-18
☎0557-36-4110
2階が事務局です♪
1階作業場 (障子・襖・網戸張替え)
3階会議室 (書道教室・パソコン教室・
互助会同好会活動・各種会議開催)

※事務所にお車で越しの場合は、旧道からでないと入れませんので、ご注意ください！

シルバー交流サロン
ふじのゆめ
〒414-0028 銀座元町1-1
☎0557-55-7868
1階はサロンになっています (施設利用料100円)
2階は貸し会議室 (2時間500円と人数分の施設利用料)
※大川橋駐車場をご利用ください (無料駐車券出ます)



MAP
伊東市シルバー人材センター所在地



ご予約の流れ

◆継続の依頼

毎年、2月のはじめに予約票を郵送いたします。
必要事項をご記入いただき、郵送またはFAXにて
ご予約ください。

◆新規の依頼

①電話でお申し込みください。

名前・住所・電話番号・作業場所の住所
及び作業内容の詳細をお知らせください。

※後日、担当会員が日程調整の連絡をいたします。

②担当会員が下見・見積りに伺います。

見積の目安

人件費 10,000円(1人/1日)

(上記金額には、機械使用代1,500円
と交通費500円が含まれています。)

事務手数料 人件費の12%

トラック使用代 1,000円(1台/1日)

処分代 実費

処理専用業者への搬入代

③見積を郵送いたします。

④見積金額で了解の時は、作業日程打合せ

※新規の方で、市外にお住いの場合は前金にてご
入金確認後の作業となります。

④作業完了後に請求書送付

※1か月以内にご入金ください。

◆下見の時は立ち会うことをお勧めします。

◆作業前後の写真が必要な場合は、2,000円で承
ります。

◆繁忙期(6月以降)は、予約が込み合います。

新規の方は、作業の進捗具合により年度内の新規
受付をお断りする場合がございます。

庭手入れ

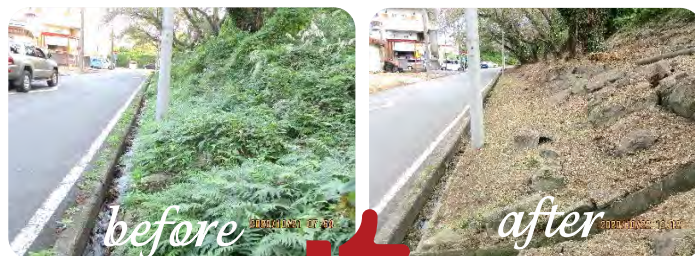
伊東市シルバー人材センターのなかで、一番依
頼の多いお仕事です。

機械での草刈り・垣根の選定・庭木の枝落としな
どを承ります。

※高齢者の団体ですので、危険を伴う作業(例えば:
4mを超える高い木・急斜面・高所作業・交通量の多
い道路沿い)はお請けできません。

※作業時に、作業会員が駐車する駐車場の確保を
お願いします。駐車スペースが確保できない場合は、
ご依頼をお断りいたします。

※高齢者の団体です。担当会員の退会・高齢化に
伴い、引き続き作業をお受けできなくなる場合もござ
います。ご了承ください。



庭手入れ作業ご案内



公益社団法人

伊東市シルバー人材センター

〒414-0002

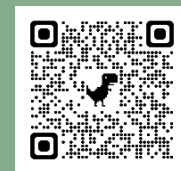
静岡県伊東市湯川4-1-18

☎0557-36-4110

E-mail: ito@sjc.ne.jp

URL: [//itosjc.securesite.jp](http://itosjc.securesite.jp)

ホームページもご覧ください



QRコード

◆就業会員が不足しています。会員募集中!

ご予約の流れ

◆継続の依頼

毎年、2月のはじめに予約票を郵送いたします。
必要事項をご記入いただき、郵送またはFAXにて
ご予約ください。

◆新規の依頼

①電話でお申し込みください。

名前・住所・電話番号・作業場所の住所
及び作業内容の詳細をお知らせください。

※後日、担当会員が日程調整の連絡をいたします。

②担当会員が下見・見積に伺います。

見積の目安

人件費 1,143円×作業時間×人数
+ 交通費×人数

事務手数料 人件費の12%

※処分は、伊東市指定のゴミ袋に詰めるまで
の作業となります(ゴミ袋代は実費)

③見積を郵送いたします。

④見積金額で了解の時は、作業日程打合せ

※新規の方で、市外にお住いの場合は前金にてご
入金確認後の作業となります。

④作業完了後に請求書送付

※1か月以内にご入金ください。

◆下見の時は立ち会うことをお勧めします。

◆作業前後の写真が必要な場合は、2,000円で承
ります。

◆繁忙期(6月以降)は、予約が込み合います。
新規の方は、作業の進捗度合により年度内の新規
受付をお断りする場合がございます。

草とり

ベテランの女性会員が、丁寧に根っこから草を
抜いていきます。

作業時間はかかりますが、次に草が出てくるまで
の期間が長くなります。

※高齢者の団体です。危険を伴う作業(例えば:崖の
淵・急斜面・交通量の多い道路沿いなどの場所での
作業)はお請けできません。

※作業時に、作業会員が駐車する駐車場の確保を
お願いします。駐車スペースが確保できない場合は、
ご依頼をお断りいたします。

※高齢者の団体です。担当会員の退会・高齢化に
伴い、引き続き作業をお受けできなくなる場合もござ
います。ご了承ください。

※草が伸びきっている場合は、一度庭手入れ班
で機械刈り後の作業となります。



草とり作業ご案内



公益社団法人

伊東市シルバー人材センター

〒414-0002

静岡県伊東市湯川4-1-18

☎0557-36-4110

E-mail: ito@sjc.ne.jp

URL: //itosjc.securesite.jp

ホームページもご覧ください



QRコード

◆就業会員が不足しています。会員募集中!

ご予約の流れ

電話でお申し込みください。

名前・住所・電話番号と作業内容（障子・襖・網戸の枚数）をお伝えください。

※後日、担当会員が日程調整の連絡をいたします。

基本料金表

種類	サイズ	料金
障子	欄間(90cm中)	770円
	腰窓(90cm中)	1,170円
	普通サイズ(90cm中・丈185cm以内)	1,440円
	雪見普通サイズ(90cm中・丈185cm以内)	1,700円
本襖	欄間片面	1,830円
	欄間両面	2,400円
	普通サイズ(90cm中・丈185cm以内)片面	3,420円
板戸	普通サイズ(90cm中・丈185cm以内)片面	4,100円
	普通サイズ(90cm中・丈185cm以内)両面	5,610円
網戸	腰窓	1,610円
	普通サイズ(90cm中・丈185cm以内)	2,030円

※サイズ・種類により料金は異なります。
巾広・丈長のものについてはお問い合わせください

※材料費込みの料金です。

※料金には、運搬料も含まれています。

年末(10月~12月)は混みあいますので、お早目のご予約をお願いします。

障子・襖・網戸張替

仕事内容

◆障子・襖・網戸の張替えを行ないます。
※修理はお請けしておりません。

◆障子の紙は、1種類です。
破けにくい紙を使用しています。

◆網戸の網は、1種類です
破けにくいものを使用しています

◆襖は、景勝の「見本帳」より紙をお選びいただけます。「見本帳」は、襖を引き取りに伺うときにお持ちいたします。

◆すべて持ち帰って、シルバーの作業場での作業となります。
枚数が少ない場合は、その日のうちにお納めできます。

◆基本は、搬入時に代金を集金させていただきます。



障子・襖・網戸張替のご案内



公益社団法人

伊東市シルバー人材センター

〒414-0002

静岡県伊東市湯川4-1-18

☎0557-36-4110

E-mail: ito@sjc.ne.jp

URL: //itosjc.securesite.jp



ホームページも
ご覧ください

←QRコード

ご予約の流れ

①電話でお申し込みください。

名前・住所・電話番号・作業場所の住所
及び作業内容の詳細をお知らせください。

※後日、担当会員が日程調整の連絡をいたします。

②担当会員が下見・見積に伺います。

見積の目安

人件費 8,500円 (1人/1日)

事務手数料 人件費の12%

処分代
┌ 市の処分場への搬入代
├ リサイクル家電の処分代
└ 処理専用業者への搬入代

※リサイクル家電は以下のものです

エアコン・冷蔵庫・冷凍庫
洗濯機・衣類乾燥機・テレビ

③見積を郵送いたします。

④見積金額で了解の時は、作業日程打合せ

※シルバーを初めてご利用になる方で、市外にお住いの場合は前金にてご入金確認後の作業となります。

④作業完了後に請求書送付

※1か月以内にご入金ください。

◆下見の時は立ち会うことをお勧めします。

◆作業前後の写真が必要な場合は、2,000円で承ります。

◆ご依頼の品はすべて廃棄させていただきます。必要なものは、前もって選別して抜いておいてください。

不用品の廃棄・運搬

仕事内容

引っ越しや家の大掃除で出た不用品を処分場へ運搬・廃棄いたします。

前もって、不用品の選別をお願いいたします。
ご依頼されたものは、すべて廃棄させていただきます。

※廃棄できないものもあります。
ペンキなど、特別な業者に引き渡す必要のあるものもあります。
詳しくは、下見・見積時にご相談ください。



不用品片づけ作業ご案内



公益社団法人
伊東市シルバー人材センター

〒414-0002

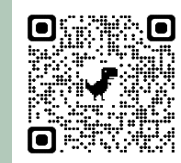
静岡県伊東市湯川4-1-18

☎0557-36-4110

E-mail: ito@sjc.ne.jp

URL: [//itosjc.securesite.jp](http://itosjc.securesite.jp)

ホームページもご覧ください



QRコード

手芸品・リサイクル品販売 「ゆめ市場」

営業場所：ゆめ工房のとなり

☎：090-7316-8725

営業日：火曜・水曜・木曜・土曜日

(※日曜・月曜・金曜・祝日はお休み)

10時～16時

主な販売品：

シルバー人材センターの会員が提供している

リサイクル品

シルバー人材センターの会員の手芸品

シルバー人材センターの会員の家庭菜園野菜

や果物

◆週に2回、シルバーの互助会の「手芸部」
が活動しています。

水曜日は、編み物教室。

土曜日は、布で小物を作成をしています。



衣類のリフォームショップ 「ゆめ工房」

営業場所：伊東市銀座元町5-5

☎：0557-37-7043

営業日：水曜・木曜・金曜・土曜日

(※日曜・月曜・火曜・祝日はお休み)

10時～16時

洋服のお直し（ズボンの裾上げ、スカートの
巾詰めや巾だしなど、いろいろ）

簡単な小物の仕立ても承ります。
袋物・エプロンなど

◆いろいろご相談ください。

◆料金については、直接「ゆめ工房」へお問
い合わせください。



独自事業のご案内



公益社団法人
伊東市シルバー人材センター

〒414-0002

静岡県伊東市湯川4-1-18

☎0557-36-4110

E-mail: ito@sjc.ne.jp

URL: [//itosjc.securesite.jp](http://itosjc.securesite.jp)

ホームページもご覧ください

ゆめ市場



ゆめ工房



←QRコード→

シルバー交流サロン 「ふじのゆめ」

営業場所：伊東市銀座元町1-1

☎：0557-55-7868

営業日：年末・年始を除く毎日

10時～17時（冬は16時）

※都合により、日曜はお休みの事もあります

◆市営大川橋駐車場をご利用の場合は、無料駐車券を発行いたします。（枚数制限あり）

1階は交流サロンになっていて、どなたでもご利用になれます。

◆施設利用料：1回100円



2階は貸し会議室となっています。

◆貸し会議室の利用料は、2時間500円
+参加者分の施設利用料



お墓の清掃 「お墓守り隊」

遠方にお住まいの方・体調が良くないのでお墓参りに行けない方、代わりにシルバー人材センターの会員が、丁寧にお掃除・お参り承ります。

ご予約の流れ

電話でお申し込みください。

名前・住所・電話番号・お寺のお名前をお知らせください。

正式な申込書をお送りしますので、詳細をご記入いただき返送してください。

基本料金

お墓一基 4,500円（消費税込み）

※お墓の大きさによりお値段が異なります。

◆申込用紙は、HPの「お墓守り隊」のページよりダウンロードできます。

◆ゴミは持ち帰らせていただきます。

◆お参り時に、お花・お供えが必要な場合は、お伝えください。別途実費請求となります。

◆作業前後の写真をご希望の場合は、別途1,000円で承ります。



独自事業のご案内



公益社団法人
伊東市シルバー人材センター

〒414-0002
静岡県伊東市湯川4-1-18

☎0557-36-4110

E-mail: ito@sjc.ne.jp

URL: [//itosjc.securesite.jp](http://itosjc.securesite.jp)
ホームページもご覧ください

ふじのゆめ



お墓守り隊



←QRコード→

初心者向け書道教室 「ゆめ書道」

「高塚竹堂先生」の流派として「高塚竹道書」を基本に行います。

講習日：毎月、第2・第4木曜日

※祝日にあたる場合は、変更あり

午前の教室 10時～12時

午後の教室 13時～15時

受講料：2,400円（月謝制、月2回分）

◆筆・硯・墨・文鎮・習字用マットはご用意ください。

◆紙は、実費にて販売もしています。

場所：シルバー人材センター3階会議室

グループでの講習 「初めてのパソコン教室」

パソコンを初めて使う方向け、「基礎の基礎」からゆっくり進めていきます。

講習日：毎月、第2・第4金曜日

※祝日にあたる場合は、変更あり

午前の部：10時～12時

午後の部：13時～15時

受講料：2,400円（月謝制、月2回分）

場所：シルバー人材センター3階会議室

※現在、「初めてのパソコン教室」への新規受講生の受付は行っておりません

マンツーマンパソコン指導 「ゆめ追い塾」

シルバー人材センターのパソコン教室は、受講生の方の進み具合に合わせて丁寧に指導いたします。

講座は2講座をご用意しております。

- ◆お好み講座 1講習2時間
受講生の方の希望に沿った内容の講習
- ◆入門・基本講座 2時間×4講習

パソコンを初めて学ぶ方
word/excellの基本をじっくり学びたい方向けの集中講座

講習場所は、センター3階会議室
または
ご自宅への訪問、いずれかを選べます

- ◆パソコンは受講生のものを使用します。
- ◆テキスト代は、別途いただきます。
- ◆日程は、講師の方と調整となります。

- ◆受講料
センター受講も、訪問も料金は同じです

講座	受講時間	人数	受講料
お好み講座	2時間	1	3,600円
入門・基礎講座	8時間（2時間×4回）	1	11,900円
入門・基礎講座	8時間（2時間×4回）	2	9,500円×2

講習会のご案内

センター3階会議室での開催



公益社団法人
伊東市シルバー人材センター

〒414-0002
静岡県伊東市湯川4-1-18

☎0557-36-4110

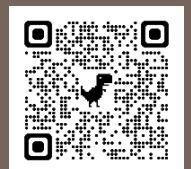
E-mail: ito@sjc.ne.jp

URL: //itosjc.securesite.jp

ホームページもご覧ください



←パソコン



書道→

スマホ・パソコン 初心者相談室

ひとりひとりにあわせて1対1で相談にのります

講習日：第1金曜・第1土曜日10時～15時

第3金曜日 13時～15時

第4土曜日 10時～12時

受講料：30分 650円 1時間 1,200円

1時間30分 1,750円 2時間 2,300円

◆ご自分のスマホ・パソコンをお持ち下さい

己書（おのれしょ）教室

書き方、文字順にとられる事なく自らおもうがまま自由に筆を走らせましょう

講習日：第1・第2月曜日 13時～

第3金曜日 10時～

受講料：2,200円（120分、はがき4枚）

◆手ぶらでお越しください

講習会の作品



脳トレ手織り講座

簡単な織道具を使い作品を作ります。

講習日：第2・第4金曜日

13時30分～15時30分

受講料：600円（1回分）

※材料費は実費がかかります。

◆卓上織機使用の場合の講習料は1,600円

こども将棋教室

講習日：毎月、第1・第3日曜日

10時30分～12時

受講料：300円（1回分）

※保護者は施設使用料100円

かな書道教室

和歌（平安のかな卷子）・俳句・手紙文実用書から古典まで書いて楽しむ

講習日：第3水曜日 13時～15時

受講料：2,000円

◆持ち物は、初回受講時にご案内します

講習会のご案内

「ふじのゆめ」2階での講習会



予約・問い合わせ：55-7868

公益社団法人

伊東市シルバー人材センター

〒414-0002

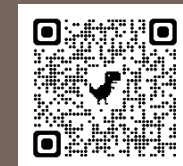
静岡県伊東市湯川4-1-18

☎0557-36-4110

E-mail: ito@sjc.ne.jp

URL: [//itosjc.securesite.jp](http://itosjc.securesite.jp)

ホームページもご覧ください



ふじのゆめ

←QRコード→